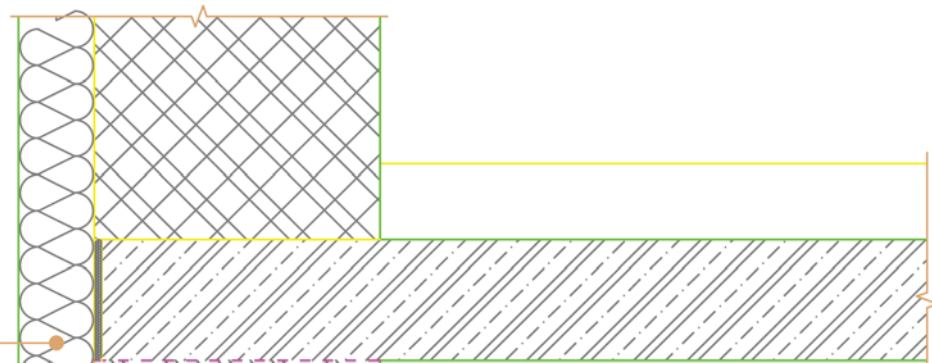


VARIANT: ZATEPLENIE FASÁDY JE PREDSDAENÉ PRED OKNO S MONTÁŽOU ZAOMIETACÍCH VL S POLYSTYRÉNOM

100 380



Zateplenie pri oknách až po montáži žalúzií

Ideálna hĺbka vybratia v preklade je 150–160 mm.

Kovová rámová hmoždinka (napr. F10M 152 FISHER)

Výška kastlika podľa výšky zaluzie cca 250 – 350 mm

Posup prác:

Stavebník zabezpečie

1. osadenie pomocných konzol
2. zateplenie prekladovej schránky
3. zateplenie špaliet dodaným polystyrénom pre zaomietacie VL
4. prípravu elektroinštalácie

Dodávateľ žalúzií

4. osadenie žalúzií
5. osadenie krycieho plechu

Stavebník

6. dokončenie zateplenia
7. zateplenie kr. plechu
8. prepojenie zateplenia plechu s okolím
9. omietka

* VÝŠKA KRYCIEHO PLECHU – PODLA TABULKY (štandardne sa výšky robia 250, 300, 350mm)

** ŠTANDARDNÁ HLBKA 145MM, MINIMÁLNE 120MM

*** OS štartovacieho U profilu musí byť rovnako vzdialená od rámu okna, ako je os žalúzie. Minimálna vzdialenosť je 70mm.

Konzola spevnená (dosadacia plocha 40 mm)
Dodávka so žalúziou
Dôkladne presieťkovať s okolitým zateplením
heraklitova doska alebo tvrdý polystyrén
Krycí plech – hr. 1,5 mm
Konzola vodiacej lišty
Vodiaca lišta 20x20 mm

285*

100

160

110

50

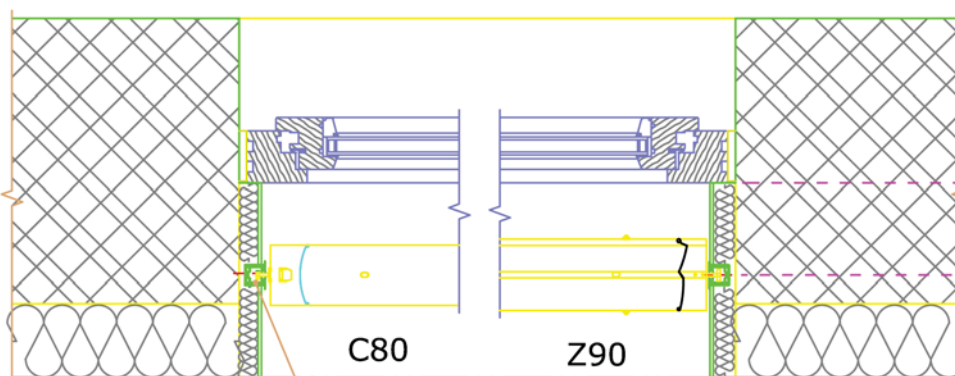
310

140**

70

120***

MONTÁŽ ZAOMIETACÍCH VODIACICH LIŠŤ DO ŠPALIET



Osová vzdialenosť VL od rámu okna

Hĺbka polystyrénu so štartovacím U profilom

122***

260

C80

Z90

Zaomietacia VL so štartovacím U profilom a polystyrénom